

Nachfolgend werden aktuelle Radfahrberichte unternommen (mit Fotos) von allen Radfahraktivitäten im Laufe des Jahres 2022 eingestellt.

Am Mittwoch, 26.10. wurde die 'aktive Radfahrseason 2022' mit der 25. Trainingsfahrt beendet.

Vorschau:

Am Mittwoch, 16. November 2022, Beginn um 17:00 Uhr, im Buppeler Krug der sogenannte Jahresrückblick, (mit Fakten, Zahlen und Videos), kombiniert mit einem Jahresabschlussessen statt.

Mittwoch, 26.10.2022 - Start um 13:00 Uhr
Trainingsfahrt:

Gruppen G18/20:

Streckenführung:

Varel - Langendamm - Borgstede - Seghorn - Brunne - Bockhorn - Bollenhagen - Delfshausen (hier: Kaffeepause nach ca. 29 km) - Zetel - Bohlenbergerfeld - Marx – Friedeburg (hier: Kaffeepause beim Backshop Siemens nach ca. 28 km) – Marx – Bohlenbergerfeld – Ruttel – Neuenburg – Grabstederfeld – Grabstede – Osterforde – Seghorn – Borgstede- Varel

Streckenlänge: ca. 59 km



... die G18/20 Gruppen im 'Bauerngarten' von Friedeburg

Gruppen G15

Streckenführung:

Varel – Büppel - Neudorf - Ölstraße - Diekmannshausen -Rönnel-
moor - Schweierzoll - Seefeld (Kaffeepause bei der Mühle) -
Sehestedt - Diekmannshausen - Wapellersiel - Vareler Hafen -
Varel

Streckenlänge: ca. 50 km



... als abschließendes Tagesziel in diesem Jahr:
Die Seefleder Mühle (G15-Gruppen)

Freitag, 21.10.2022 - Start um 13:00 Uhr

Trainingsfahrt:

Gruppen G18/20:

Streckenführung:

Varel - Büppel - Neudorf - Heubült - Wapeldorf - Bekhausen -
Rastederberg - Hahnermoor - Lehmdermoor - Jaderlangstraße
- Bollenhagen - Delfshausen (hier: Kaffeepause nach ca. 29 km)
- Südbäke - Kleibrok - Lehmdermoor - Lehmden - Hahn - Nethen
- Lehe - Bekaussen - Rastederberg - Jaderberg - Neudorf - Büppel
- Varel

Streckenlänge: ca. 59 km



... die G18/20 Gruppen bei einer reich dekorierten Kaffeetafel
im Dorfkrug von Delfshausen

Gruppen G15

Streckenführung:

Varel – Borgstede - Osterforde - Grabstede - Neuenburgerfeld -
Ruttel - Schweinebrück - Zetel (hier: Kaffeepause bei Rewe) -
Driefel - Blauhand - Ellenserdammersiel - Dangast Hafen - Dan-
gastermoor - Varel

Streckenlänge: ca. 50 km



... die G15 Gruppen beim 'Torfschuppen' in Neuenburgerfeld

Samstag, 15.10.2022 - Start um 13:00 Uhr

Trainingsfahrt:

Gruppen G18/20:

Streckenführung:

Varel - Wehgast – Dangast – Ellenserdamm – Ellens – Neustadt-
gödens – Sande – Sander See – Sande (hier: Kaffeepause bei
Müller-Egerer) – >Itmarienhausen - Mariensiel – Cäciliengroden
– Petersgroden – Dangast Hafen – Dangastermoor - Varel

Streckenlänge: ca. 58 km



... die G18/20 Gruppen im Ortskern von Neustadtgödens

Gruppen G15

Streckenführung:

Varel – Obenstrohe - Altjührden - Conneforde- Dringenburg -
Hollen - Gristede - Wiefelstede (Kaffeepause bei Müller-Egerer)

Nethen - Bekhausen - Jaderberg - Streek - Varel

Streckenlänge: ca. 52 km



... eine G18/20 Gruppe während einer Regenpause in
Jethausen

Freitag, 07.10.2022 - Start um 13:00 Uhr

Trainingsfahrt:

Gruppe G18/20:

Streckenführung:

Varel – – Büppel – Neuenwege – Rosenberg – Hullenhausen –

Spohle – Petersfeld – Garnholt -Gießelhorst – Elmendorf –

Dreibergen (hier: Kaffeepause (Cafè Ewen) – Helle – Gristede

– Wiefelstedomoor – Hollen -Mollberg – Nethen – Lehe –

Wapeldorf – Heubült – Neuenwege– Varel

Streckenlänge: ca. 59 km



... die G18/20 Gruppe auf 'großer Fahrt' ?

Gruppe G15

Streckenführung:

Varel – Moorhausen - Dangast Hafen - Petersgroden - Neustadtgödens - Altgödens - (Kaffeepause: Grashaus Horsten)

- Zetel - Bockhorn - Seghorn - Varel

Streckenlänge: ca. 50 km



... die G15 Gruppe genießt die bereits 'herbstliche Landschaft'

Mittwoch, 28.09.2022 - Start um 13:30 Uhr

Trainingsfahrt:

Gruppe G18/20:

Streckenführung:

Varel – Varel – Hohenberge – Wapeler Siel – Diekmannshausen

– Schweiburg – Schwei – Schweierfeld – Rodenkircherwarp –

Rodenkircherfeld – Rodenkirchen (hier: Kaffeepause bei der

Bäckerei zur Horst) – Absen - Sürwürden – Frieschenmoor –

Rönnelmoor – Schweiburg – Diekmannshausen - Ölstraße –

Neudorf – Hohelucht - Büppel – Varel

Streckenlänge: ca. 58 km



... die G18/20 Gruppe bei der st.-Mathäus Kirche in Rodenkirchen

Gruppe G15

Streckenführung:

Varel – Büppel - Neudorf - Jaderberg - Hahnermoor - Südbäke - Kleibrok - Rastede (hier: Kaffeepause bei Schulze-Mühlenfeld) - Leuchtenburg - Wemkendorf - Nethen - Lehe - Wapeldorf - Heubült - Neeunwege - Büppel - Varel

Streckenlänge: ca. 52 km



... die 'farbenfrohe' und gutgelaunte G15 Gruppe während einer Pause in Nethen

Dienstag, 20.09.2022 - Start um 13:30 Uhr

Trainingsfahrt:

Gruppe G18/20:

Streckenführung:

Varel – Rallenbüschen - Dangastermoor - Tange- Roten hahn - Jeringhave - Rahling - Brumme - Kranenkamp - Bockhorn - Bahndamm Zetel - Zetel (Kaffeepause bei Müller-Egerer) - Schweinebrück - Bohlenberge - Spolsen - Neuenburgerfeld - Astederfeld - Bredehorn -Moorwinkelsdamm - Jühdenerfeld - Goelriehfeld - Bockhornerfeld - Grünenkamp - Altjührden - Obenstrohe – Varel

Streckenlänge: ca. 57 km



... die G18/20 Gruppe beim 'Hankenhof' in Zetel

Gruppen G15 (A + B):

Streckenführung:

Varel – – Moorhausen – Dangast – Peterhörner Siel – Cäcilien- groden – Jade Weser Airport – Banter Seedeich – Südstrand - (Pause bei Kempe / Haven Cafè) – Mariensiel – Am Flugplatz

- Cäcilienroden – Dangast Hafen - Dangastermoor - Varel

Streckenlänge: ca. 54 km

... eine der beiden G15 Gruppen im 'Haven-Cafè' Kempe

Dienstag, 06.09.2022 - Start um 13:30 Uhr

Trainingsfahrt:

Gruppen G18/20 (A + B):

Streckenführung:

Varel – Obnstrohe - Plaggenkrug - Altjührden - Conne-
forde - Grünenkamp - Spohle - Mollberg - Hollen - Wiefel-
stede (hier: Kaffee-/Teepause in Renken`s Bauerndiele) -
– Wemkendorf – Liethe – Hahn-Lehmden – Bekhausen –
Heubült – Jaderberg – Neudorf – Büppel – Varel |

Streckenlänge: ca. 56 km



... die beiden G18/20 Gruppen sind in Wiefelstede
angekommen

Gruppe G15:

Streckenführung:

Varel – Varel - Dangastermoor – Dangast – Ellenserdammsiel – Ellens - Zetelmarsch-Zetel – Bohlenbergerfeld – Schweinebrück - (Pause Rutteler Mühle) Neuenburg - Klein Schweinebrück – Zelte – Bockhorn – Obentrohe – - Varel

Streckenlänge: ca. 54 km



... die Gruppe G15 hat sich eine 'Erholungspause' verdient

Dienstag, 06.09.2022 - Start um 13:30 Uhr

Trainingsfahrt:

Gruppe G18/20:

Streckenführung:

Varel – Rallenbüschen - Moorhausen - Wehgast - Dangast - Petershörne - Ellenserdamm - Blauhand - Sandergroden - Cäciliengroden - Mariensiel - Bant - Bonntekai (Pause bei Café Kempe) - Südstrand - Fischerdorf Bant - Cäciliengroden - Petersgroden - Dangast Hafen - Langendamm - Varel

Streckenlänge: ca. 57 km

Gruppe G15:

Streckenführung:

Varel – Borgstede - Seghorn - Bockhorn - Grabstede - Moorwinkelsdamm - Eggeloge - Burgforde - Halstrup - Westerstede (hier: Eis- und Kaffeepause) - Linswege - Conneforde - Altjürden - Obentrohe - Varel

Streckenlänge: ca. 56 km

... die Gruppe G18/20 bei den 'Fischerhäusern' in Bant

Gruppe G15:

Streckenführung:

Varel – Borgstede - Seghorn - Bockhorn - Grabstede - Moorwinkelsdamm - Eggeloge - Burgforde - Halstrup - Westerstede (hier: Eis- und Kaffeepause) - Linswege - Conneforde - Altjürden - Obenstrohe - Varel

Streckenlänge: ca. 56 km



... unsere G15-Gruppe auf dem Marktplatz in Westerstede

Mittwoch, 31.08.2022 - Start um 08:30 Uhr -
4. Tagesfahrt 2022: Start / Ziel in Varel:

Gruppen G18/20 A + B: (gleiche Strecke)

Streckenführung:

Varel – Varel Hafen - Wapelersiel - Diekmannshausen -
- Schweiburg - Rünneemoor - Nordmentzhausen -
Neustadt - Ovelgönne - Golzwarden - Boitwarden -
Brake (hier: kurze Pause) - Oberhammelwarden -
Hammelwarden - Lienen - Elsfleth (mit Pause) - Fünf-
hausen - Bardenfleth - Eckfleth - Rockenmoor - Fuchsberg
(hier: Vesperpause beim Melkhus Harms) - Loyermoor -
Moorseite - Salzendeich - Delfshausen - Lehndermoor -
Rastederberg - Jaderberg - Neudorf - Streek - Varel

Streckenlänge: ca. 95 km



... die beiden G18/20-Gruppen am Weserdeich (kurz vor
Elsfleth)

Gruppe G15:

Streckenführung:

Varel – Dangastermoor - Jeringhave - Ellenserdamm - Zetel -
Bohlenbergerfeld (Frühstück beim Schulmuseum) - Marx -
Friedeburg - Wiesmoor (hier: Mittagspause und Besuch im
Moormuseum) - Mullenberg - Bentstreek - Fuhrenkamp -
Schweinebrück - Neuenburg (hier: Kaffe-/Eispause) - Bock-
horn - Seghorn - Borgstede - Varel

Streckenlänge: ca. 90 km



... unsere G15-Gruppe in Neuenburg (Kaffe-/Eispause)

Freitag, 26.08.2022 - Start um 13:00 Uhr
Trainingsfahrt mit Grillabschluss:

An diesem Nachmittag wurde jeweils nur eine verkürzte
Radfahrstrecke absolviert, um ab 16:00 Uhr mit insge-
samt 33 Teilnehmenden den Radfahrttag mit einem
Grillnachmittag beim VTB-Turnerheim genießen zu
können.

Gruppe G18/20:

Streckenführung:

Varel – Langendamm - Rotenhahn - Rahling - Seghorn -

Friedrichsfeld - Osterforde - Bockhornerfeld - Grünen-
kamp - Almsee - Altjührden - Obenstrohe - Büppel -
Varel

Streckenlänge: ca. 37 km



... die G18/20-Gruppe in Friesrichsfeld

Gruppe G15:

Streckenführung:

Varel – Hohenberge - Streek - Büppel - Neuenwege - Alt-
jührden - - Seghorn - Jeringhave - DAngastermoor -
Rallenbüschen - Varel

Streckenlänge: ca. 44 km



.. unser 'Super-Salatbuffet' war ein besonderes Highlight



.. gutes Wetter, gutes Essen, gute Stimmung - alles was das 'Radler-Herz' sich nur wünschen kann

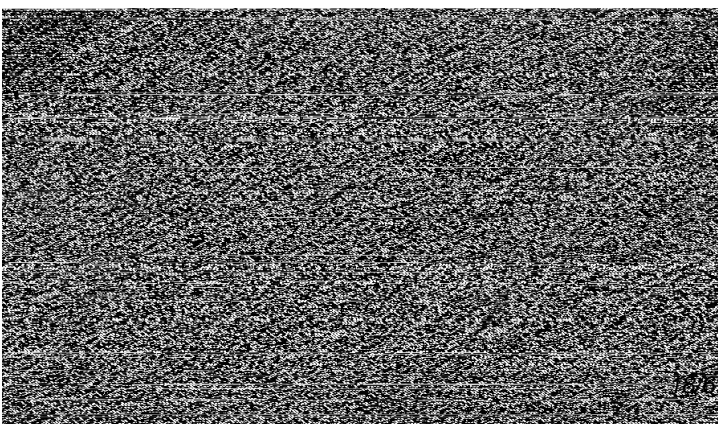
Mittwoch, 17.08.2022 - Start um 13:30 Uhr
Trainingsfahrt:

Gruppen G18/20 A + B (gleiche Streckenführung):

Streckenführung:

Varel – Obenstrohe – Neuenwege – Rosenberg – Heubült -
Lehe - Bekhausermoor - Bekhausen - Rastederberg - Jader-
berg - Jade (hier: Pause beim Campingplatz an der Jade) -
Jaderaußendeich - Diekmannshausen - Wapellersiel -
Vareler Hafen - Varel

Streckenlänge: ca. 50 km



... die beiden G18/20-Gruppen beim 'Campingplatz an der Jade'

Gruppen G15:

Streckenführung:

Varel - Obenstrohe - Altjührden - Conneforde - Bockhornerfeld - Grabstede - Bockhorn - Steinhausen - Ellenserdamm - Dangast - Varel

Streckenlänge: ca. 50 km



... die G15-Gruppe am 'Skulpturenweg'

Dienstag, 09.08.2022 - Start um 13:30 Uhr
Trainingsfahrt:

Gruppen G18/20 A + B (gleiche Streckenführung):

Streckenführung:

Varel – Obenstrohe – Neuenwege – Rosenberg – Hullenhausen – Conneforde – Bckhornerfeld – Jühdenerfeld – Eggeloge – Felde – Westerstede (hier Pause: Entweder Café Ewen / oder Eisdiele Blumenberg / oder Eiscafé Claudio) – Hüllstede – Linswege – Bentshöhe - Petersfeld – Spohle – Conneforde – Almsee – Rosenberg – Neuenwege – Büppel - Varel

Streckenlänge: ca. 59 km



... die erste G18/20-Gruppen haben die 'Marktfrau' in Westerstede besucht

Gruppen G15 - A + B:

Streckenführung:

Varel - Obenstrohe - Rosenberg - Dringenburg - Nethen - Hahn-Lehmden - Jaderkreuzmoor (Kaffeepause im Melkhus) - Jade - Diekmannshausen - Wapeler Siel - Vareler Hafen - Varel

Streckenlänge: ca. 51 km



... die beiden G15-Gruppen am Deich in Diekmannshausen

Mittwoch, 03.08.2022 - Start um 13:30 Uhr

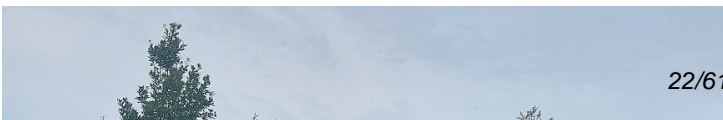
Trainingsfahrt:

Gruppen G18/20 A + B (gleiche Streckenführung):

Streckenführung:

Varel – Büppel - Hohenberge - Heubült - Wapeldorf - Lehe - Nethen - Kirchweg (Golfülatz) - Wemkendorf - Nuttel - Bokel - Leuchtenburg - Stratjebusch - Rastede (Pause bei Müller-Egerer (REWE)) - Nordpol - Liethe - Hahn- Lehmden - Lehmdermoor - Hahnermoor - Rastederberg - Jaderberg - Hohe- lucht - Streek - Varel

Streckenlänge: ca. 56 km



... die erste G18/20-Gruppe beim Gestrandtief in Hahnermoor



... unsere zweite G18/20-Gruppe an diesem Tag

... ein 'besonderes Gefährt' - bei Rastede entdeckt

Gruppe G15:

Streckenführung:

Varel - Borgstede - Grünenkamp - Bockhornerfeld - Grabstede - Grabstederfeld - Astederfeld - Neuenburgerfeld - Neuenburg (Pause in Kerstin`s Dorfcafe) -Bockhorn - Seghorn - Borgstede - Varel

Streckenlänge: ca. 50 km



... die G15-Gruppe: Ein 'schattiges Plätzchen' war gefragt

Freitag, 29.07.2022 - Start um 08:15 Uhr
- dritte Tagesfahrt 2022:

Gruppe G18/20:

Streckenführung:

Varel – Winkelsheide – Jeringhave – Steinhausen – Ellenserdammersiel – Sanderahm – Altgödens – Dykhausen – Erhardshof – Addenhausen – Moorwarfen – Jever – Gross

Wassens – Haddien – Tünnen – Bakenhausen – Wüstenei
– Warfen – Hooksiel – Binnentief – Vosslipp – Rüstertiel
– Wilhelmshaven – Bant – Mariensiel – Cäciliengroden
– Petersgroden – Dangast Hafen – Dangastermoor – Varel
_ Streckenlänge: ca. 95 km



... die G18/20-Gruppe bei der 'Schlachtsmühle' in Jever

Gruppe G15 - Gruppe A + B (gleiche Streckenführung):

- Streckenführung:
Varel – Bockhorn - Zetel - Horsten - Etzel - Abickhufe -
Clevers - Upjever - Jever (Mittagspause) - Schortens -
Altmarienhausen (Kaffeepause) - Sande - Sanderahm -
Ellenserdamm - Steinhausen - Jeringhave - Dangaster-
moor - Varel
_ Streckenlänge: ca. 85 km



... die G15-Gruppen vor dem Schloss in Jever

-

Samstag, 23.07.2022 - Start um 13:30 Uhr
Trainingsfahrt:

Gruppe G18/20 - Gruppe A + B (gleiche Streckenführung):

-

Streckenführung:

Varel – Büppel – Neuenwege – Rosenberg – Almsee – Conneforde - Spohle – Petersfeld – Garnholterdamm – Hellermoor – Gristede (hier: Kaffeepause im Gristeder Hof) – Wiefelstede – Wiefelstede – Kortebrügge – Nethen – Bekhausen – Rastederberg – Jaderberg – Streek – Neudorf – Büppel - Varel

Streckenlänge: ca. 55 km



... die G18/20-Gruppen bei der 'Kaffeetafel' im Gristeder Hof

Gruppe G15:

Streckenführung:

Varel - Obenstrohe - Altjührden - Conneforde - Spohle - Dringenburg - Hollen - Wiefelstede (Eispause bei Konrads) - Hassel - Mollberg - Wapeldorf - Heubült - Neuenwege - Varel

Streckenlänge: ca. 50 km



... die G15 Gruppe hat eine 'Haltestelle' entdeckt

Freitag, 15.07.2022 - Start um 13:30 Uhr

Trainingsfahrt:

Gruppe G18/20:

Streckenführung:

Varel – Borgstede – Winkelsheide - Jeringhave – Rahling – Brunne - Kranenkamp – Steinhausen – Ellenserdammersiel – Ellens – Neustadtgödens – Altgödens – Grashaus Horsten (Kaffeepause) – Horsten – Kleinhorsten – Helmte – Hohenmoor – Bohlenbergerfeld – Schweinebrück – Zetel – Bockhorn – Seghorn – Mühlenteich – Obenstrohe – Varel

Streckenlänge: ca. 57 km



29/6

... die G18/20-Gruppe beim "Sonnenstein" in Horsten

Gruppe G15:

Streckenführung:

Varel - Moorhausen - Dangast - Cäciliengroden - Bant - Südstrand WHV - KW-Brücke - (Kaffeepause bei Kempe) - Mariensiel - Petersgroden - Dangast Hafen - Dangastermoor - Varel

Streckenlänge: ca. 53 km

... eine G15-Gruppe am "Südstrand in Wilhelmshaven"

Sonntag, 10. Juli bis Dienstag 12. Juli 2022

"Dreitagefahrt 2022" ins Artland nach Bersenbrück (Hotel Hilker) - insgesamt 30 Personen:

Die Anfahrt erfolgte in zwei getrennten Gruppen mit der Nordwest-Bahn bzw. mit PKW + Fahrradträgern.

Sonntag, 10. Juli 2022:

Gruppe 18/20:

Streckenführung:

Bersenbrück – Druchhorn – Kettenkamp - Eggermühlen – Ankum (Mittagspause im Café am Dom) – Heeke – Alfhausen Rieste - Bersenbrück

Streckenlänge: ca. 61 km



... die G18/20-Gruppe beim "Sussumer Steinplateau"

Zwei Gruppen G15 (A + B):

- Streckenführung:

Bersenbrück – Alfhausen - Alfsee - Thiener Dorfcafè (Mittags-
pause – Bersenbrück

Streckenlänge: ca. 42 km

... die beiden G15-Gruppen beim "Thiener Dorfcafè"

Montag, 11. Juli 2022:

Gruppe 18/20:

- Streckenführung:

Bersenbrück – Gross Drehle – Klein Drehle – Westerhausen –
Grapperhausen – Bexadde – Damme – Osterfeine – Lembruch
– Hüde – Dümmerlohausen (Mittagspause in der Aalrächerei
Hoffmann) – Rüchendorf – Borringhausen – Sierhausen –
Rottinghausen – Hinnenkamp – Heeke - Bersenbrück

Streckenlänge: ca. 85 km



... die G18/20 Gruppe vor einem typischen "Artlandhof"

Zwei Gruppen G15 (A + B):

- Streckenführung:
- Bersenbrück - Menslage - Essen (Oldbg) - Quakenbrück -
- Badbergen - Bersenbrück
- Streckenlänge: ca. 75 km

... die beiden G15-Gruppen in Quakenbrück

Dienstag, 12. Juli 2022:

- **Gruppe 18/20:** Bersenbrück – Wanefeld – Klümpkenort –
- Badbergen – Quakenbrück (Altstadt Cafègspause) - Gross
- Mimmelage (Everdings Mühle) – Nortrup – Kettenkamp
- Ankum – Stockum – Bokel – Bersenbrück
- **Streckenführung:**
- **Streckenlänge: ca. 62 km**

... die G18/20 Gruppe vor dem Rathaus in Quakenbrück

Zwei Gruppen G15 (A + B):

- Streckenführung:
- Bersenbrück - Druchhorn - Kettenkamp - Eggermühlen -
- Ankum - Bersenbrück (Abschluss in der Bäckerei Overmeyer)
- Streckenlänge: ca. 36 km

... die beiden G15-Gruppen bei der Wassermühle Wöstenesch



... alle drei VTB-Radfahrgruppen - unser Abschlussfoto

Dienstag, 28.06.2022 - Start um 13:30 Uhr

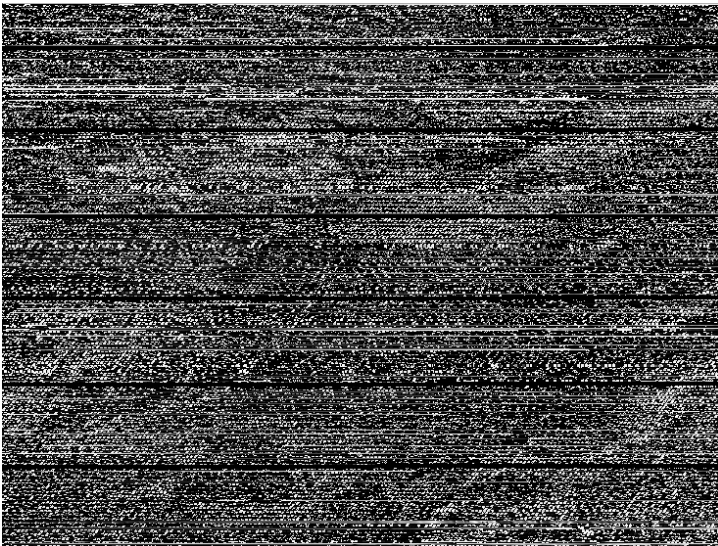
Trainingsfahrt:

Zwei Gruppen G18/20 (A + B):

Streckenführung:

Varel – Büppel – Jethausen – Neudorf – Jaderberg – Heubült
– Bekhausen – Bekhausermoorweg – Lehe – Mollberg – Hassel
– Wiefelstede – Wemkendorf – Liethe – - Kirchweg - Nethen
– Hahn-Lehmden – Lehmdermoor – Hahnermoor – Rasteder-
berg – Jaderberg – Hohelucht – Streek - Varel

Streckenlänge: ca. 53km



... beide G18/20 Gruppen in Wiefelstede

Gruppe G15:

Streckenführung:

Varel - Neuenwege - Heubült - Bekhausen - Lehe -Mollberg -
Nethen - Wemkendorf - Nuttel - Rastede - Kleibrok -
Südbäke - Lehmdermoor - Hahnermoor - Rastederberg - Jader-
berg - Hohelucht - Streek - Varel

Streckenlänge: ca. 50 km



... die G15-Gruppe war in Rastede an diesem schönen Radfahrtag

Mittwoch, 22.06.2022 - Start um 13:30 Uhr

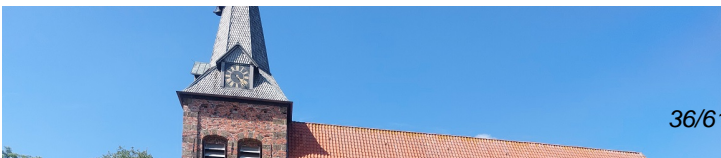
Trainingsfahrt:

Gruppe G18/20':

Streckenführung:

Varel – Büppel – Neudorf – Hohelucht – Ölstraße – Jader-
außensiel – Diekmannshausen – Schweiburg – Rönnelmoor
– Kötermoor – Schwei (hier: Kaffeepause bei der Bäckerei
Ahlers) – Reitland – Norderschweiburg – Diekmannshausen
– Wapelsiel – Vareler Hafen – Varel

Streckenlänge: ca. 56 km



.. die G18-Gruppe bei der St.-Secundus-Kirche in Schwei

Gruppen G15 A + B (gleiche Strecke):

Streckenführung:

Varel - Dangastermoor - Dangast - Ellenserdammsiel - Ellens-
Zetelermarsch - Bohlenbergerfeld - Schweinebrück - Zetel
(hier: Kaffeepause im Rewemarkt / Bäckerei Hoppmann) -

Bockhorn - Obenstrohe - Varel

Streckenlänge: ca. 51 km



... eine der G15-Gruppen will 'hoch hinaus' an diesem Tag

Freitag, 17.06.2022 - Start um 08:15 Uhr

2. Tagesfahrt 2022:

Gruppe G18/G20:

Streckenführung:

Varel – Altjührden – Grünenkamp – Jühdenerfeld – Eggeloge –
Halsbek – Kleiberg – Moorburg (Autohof): hier: Kaffeepause
nach ca. 27 km) - Großsander - Kleinsander – Remels – Nord-

geogrsfehnkannal – Hinrichsfehn – Wiesmoor (hier: nach
ca. 49 km Mittagspause im „Big Ben“ – Ottermeer - Torf- und
Heimatmuseum Wiesmoor – Wiesede - Amerika – Rußland

– Friedeburg (Eis-/Kaffeepause nach ca. 65 km) – Marx – Hohen-
moor - Bohlenbergerfeld – Zetel – Bockhorn – Seghorn -
Borgstede - Varel

Streckenlänge: ca. 94 km



.. die G18-Gruppe am 'Ottermeer' (einem tollen Naherholungszentrum bei Wiesmoor)

Gruppen G15 A + B (gleiche Strecke):

Streckenführung:

Varel - Büppel - Heubült - Rastederberg - Südbäke - Großemeer - Neuenbrok - Weserradweg bis Brake (Hier: Mittagspause in der Fischbratküche am Hafen) - Golzwarden - Ovelgönne - Mentzhäusen - Jade - Jaderberg (hier: Kaffeepause) - Streek - Varel
Streckenlänge: ca. 82 km



.. die beiden G15-Gruppen sind in Brake angekommen

Samstag, 11.06.2022 - Start um 13:30 Uhr
Trainingsfahrt:

Gruppe G18/20':

Streckenführung:

Varel – Obenstrohe – Altjührden – Conneforde – Spohle – Petersfeld – Linswege – Hüllstede – Westerstede hier: (Eispause bei Blumenberg) – Fikensholt - Torsholter Kirchweg – Torsholt - Gießelhorst – Garnholterdamm – Dringenburg – Spohle – Hullenhäusen - Rosenberg – Varel
Streckenlänge: ca. 60 km



.. die G18-Gruppe umringt von einer Blütenpracht in Westerstede

Gruppen G15 A + B (gleiche Strecke):

Streckenführung:

**Varel - Wapelerziel - Diekmannshausen - Schweiburg -
Schweierzoll - Reiland - Seefeldermoor - Seefeld (hier:
Kaffeepause bei der Mühle) - Reitlanderzoll - Norder-
schweiburg - Diekmannshausen - Ölstraße - Streek -
Varel**

Streckenlänge: ca. 50 km



.. die G15-Gruppen auf dem Weg zur Seefelder Mühle



.. die zweite G15-Gruppe an diesem wundervollen Tag

Freitag, 03.06.2022 - Start um 13:30 Uhr

Trainingsfahrt:

Gruppe G18/20':

Streckenführung:

**Varel – Rallenbüschen – Dangastermoor – Winkelsheide –
Rotenhahn – Steinhausen – Ellenserdamm – Sanserahm -
-Altgödens – Schortens (hier: Kaffee- / Eispause) –
Ostiem – Altmarienhäusen – Mariensiel – Cäcilien-
groden - Petershörne - Dangast Hafen - Dangastermoor
- Langendamm - Varel**

Streckenlänge: ca. 59 km



... die G18-Gruppe beim Bootshafen vom WSV Dykhausen

Gruppen G15 A + B (gleiche Strecke):

Streckenführung:

**Varel - Moorhausen - Dangast- Ellenserdamm - Ellens -
Zetelmarsch - Neustadtgödens - Grashaus Horsten (hier:
Kaffeepause) - Neustadtgödens - Petersgroden - Dangast -
Dangastermoor - Varel**

Streckenlänge: ca. 50 km



... die erste G15-Gruppe am "Skulpturenweg"



... beide G15-Gruppen beim "Grashaus in Horsten"

Dienstag, 31.05.2022 - Start um 15:30 Uhr
"Sonderfahrt" zum Grillabend des "KBV Ruttel"
bei der Rauchkate in Neuenburg

Zwei Gruppen G18/G20:

- **Streckenführung:**
Es wurde eine Strecke mit ca. 42 km für die Hin- und Rück-
fahrt durchgeführt (u.a. Jeringhave, Steinhausen, Bockhorn,
Zetel).

Zwei Gruppen G15:

- **Streckenführung:**
Es wurde eine vergleichbare Strecke mit ca. 40 km für die
Hin- und Rückfahrt durchgeführt.



... nur einige von insgesamt 34 VTB-Radler*innen beim Grillabend bei der Rauchkate



... vom "KBV Ruttel" war alles super organisiert

Mittwoch, 25.05.2022 - Start um 08:15 Uhr

1. Tagesfahrt 2022:

Gruppe G18/G20:

- **Streckenführung:**

Varel – Obenstrohe – Altjührden – Conneforde – Spohle – Dringenburg – Hollen – Wiefelstede – Mansholt – Bokel – Metjendorf – ehemaliger Fliegerhorst Oldenburg – Brokhause – Ofen – Wechloy – Haarentor – Oldenburg (Schlossgarten) - Stau – Bornhorster See – Klein-Bornhorst - Etzhorn – Wahnbek – Loy (Loyer Kirchweg)– Rastede – Hankhausermoor – Südbäke – Lehmdermoor – Hahnermoor – Jaderberg – Hohelucht – Streek - Varel

Streckenlänge: ca. 91 km

-
-



.. die Gruppe G18/20 im Schlossgarten von Oldenburg

Gruppe G15 - (Ammerland-Tour):

Streckenführung:

Varel - Jaderberg - Lehmden - WEmkendorf - Bokeler Burg
(Frühstück) - Bokel - Rhodpark Gristede - Aschhausen -
Dreibergen - Rostrup (Mittagspause) - Giesselhorst - Wester-
stede - Eggeloge - Jühdenerfeld - Altjührden - Obenstrohe
- Varel

Streckenlänge: ca. 78 km



.. die Gruppe G15 beim Rundgang im Rhodopark Gristede

Dienstag, 17.05.2022 - Start um 13:30 Uhr
Trainingsfahrt:

Gruppen G18/G20 A + B (gleiche Strecke):

Streckenführung:

Varel – Obenstrohe – Neuenwege – Altjührden – Grünenkamp
– Bockhornerfeld – Grabstede – Grabstederfeld – Neuenburg
– Urwald – Zetel (hier: Kaffeepause bei Hoppmann / REWE) –
Osterende – Driefel – Bockhorn – Brunne – Rahling – Jering-
have – Winkelsheide – Langendamm – Varel

Streckenlänge: ca. 55 km



... die erste Gruppe G18/20 ist in Bockhorn angekommen



... die zweite Gruppe G18/20 an diesem Tag

Gruppe G15 (ebenfalls zwei Gruppen mit gleicher Strecke):

Streckenführung:

Varel - Vareler Hafen - Wapellersiel - Schweiburg - Rönnelmoor

- Mentzhausen - Bollenhagen - Jaderkreuzmoor (hier: Kaffeepause im Melkhus) - Jaderberg - Heubült - Streekermoor - Varel

Streckenlänge: ca. 50 km



... die erste G15-Gruppe (WM-Route) in Heubült



.. die zweite G15 Gruppe genießt den Tagesablauf ebenfalls

Mittwoch, 11.05.2022 - Start um 13:30 Uhr
Trainingsfahrt:

Gruppen G18/G20 A + B (gleiche Strecke):

Streckenführung:

**Varel – Obenstrohe – Neuenwege – Rosenberg – Spohle –
Mollberg – Wemkendorf – Leuchtenburg – Rastede (hier:
Kaffee- bzw. Eispause) – Kleibrok – Südbäke – Lehndermoor
– Hahnermoor – Rastederberg – Jaderberg – Neudorf –
Büppel – Varel**

Streckenlänge: ca. 57 km



.. beide G18/20 Gruppen sind im ".Steenforthsmoor" angekommen

Gruppe G15 (ebenfalls zwei Gruppen mit gleicher Strecke):

-
Streckenführung:

Varel - Dangastermoor - Jeringhave -Steinhausen -Bockhorn

- Zetel (Kaffeepause) - Neuenburg - Grabstede - Altjührden -

Obenstrohe, Varel

Streckenlänge: ca. 46 km



... eine der beiden G15-Gruppen in Grabstede

Freitag, 06.05.2022 - Start um 13:30 Uhr

Trainingsfahrt:

Gruppen G18/G20 A + B (gleiche Strecke):

-
Streckenführung:

Varel – Rallenbüschen – Dangast Hafen – Petersgroden –

Idagroden – Cäciliengroden – Sande – Altenhof -

Mariensiel - Middelsfähr - Maadebogen - Altschaar -

Stadtspark WHV (hier: Pause im "Bootshaus") - Bontekai -

Kanalweg - Mariensiel - Cäciliengroden - Dangast Hafen -

Moorhausen - Rallenbüchen - Varel

Streckenlänge: ca. 57 km



... beide G18/20 Gruppen am "Bontekai" in Wilhelmshaven

Gruppe G15 (ebenfalls zwei Gruppen mit gleicher Strecke):

- Streckenführung:

Varel - Borgstede - Osterforde - Grabstede - Eggeloge - Halstrup - Westerstede - (Hier: Kaffee-/Eispause) - Linswege - Goelriehfeld - Conneforde - Rosenberg - Varel

Streckenlänge: ca. 53 km



... die G15-Gruppen auf dem Marktplatz in Westerstede

Freitag, 29.04.2022 - Start um 13:30 Uhr

Trainingsfahrt:

Gruppe G18/G20:

- Streckenführung:

Varel – Obenstrohe – Altjührden – Conneforde – Bockhornerfeld – Jühdenerfeld – Eggeloge – Hollwege (hier: Pause im Café Traumgarten) - Halsbek – Brehorn - Moorwinkelsdamm – Grabstederfeld – Grabstede – Bockhorn – Brunne – Rahling – Jeringhave – Winkelsheide – Varel

Streckenlänge: ca. 57 km



... die Gruppe G18/20 beim Speedway-Stadion in Moorwinkelsdamm

Gruppe G15 (zwei Gruppen):

- Streckenführung:

Varel - Neudorf - Wapeldorf - Lehe - Nethen - Wiefelstede (hier: Pause bei Müller-Egerer) - Hollen - Spohle - Conneforde- Altjührden - Obenstrohe - Varel

Streckenlänge: ca. 52 km

-
-
-



... beim Umspannwerk in Conneforde (zwei G15-Gruppen)

-

**Samstag, 23.04.2022 - Start um 13:30 Uhr
Trainingsfahrt:**



... "Rekordbeteiligung" mit 38 Teilnehmenden in 3 Gruppen

Gruppe G18/G20 - A:

- Streckenführung:

Varel – Vareler Hafen - Wapellersiel - Diekmannshausen -

Rönnemoor – Kötermoor - Schwei - Seefeld (Pause bei der Mühle) - Reitlanderzoll - Norderschweiburg - Diekmannshausen - Ölstraße - Neudorf - Jethausen - Streek - Varel
Streckenlänge: ca. 58 km



... die Gruppe G18/20-A bei der Seefelder Mühle

Gruppe G18/G20 - B:

_ Gleiche Strecke wie Gruppe G18/20-A, jedoch zeitversetzt.



... die Gruppe G18/20-B am Deich bei Schweiburg

Gruppe G15:

-
Streckenführung:

Varel - Moorhausen - Dangast - Ellenserdamm - Zeteler
Marsch - Gödens - Sande (Kaffeepause im Marienstübchen)
- Mariensiel - Cäcilengroden - Petersgroden - Dangast -
Varel

Streckenlänge: ca. 52 km



... die G15-Fruppe in Petersgroden

Mittwoch, 13.04.2022 - Start um 13:30 Uhr
Trainingsfahrt:

Gruppe G18/G20:

-
Streckenführung:

Varel – Rallenbüschen – Dangastermoor – Rotenhahn – Stein-
hausen – Ellenserdamm – Ellens – Zetelermarsch – Neustadt-

gödens – Sande (Pause: Bäckerei Siemens) – Altmarienhausen
- Mariensiel – Cäciliengroden – Petersgroden – Dangast Hafen
- Dangast – Langendam – Varel
Streckenlänge: ca. 52 km



... die G20-Gruppe am Ems-Jade-Kanal (in Mariensiel)

Gruppe G15 A:

Streckenführung:

Varel - Büppel - Neuenwege - Rosenberg - Wapeldorf -Lehe -
Bekhausen - Jaderberg (Kaffeepause) - Oelstrasse - Diek-
mannshausen - Wapellersiel - Varel

Streckenlänge: ca. 45 km



... die G15-Gruppe mit 'sehr guten Aussichten' auf dem Deich
in Wapellersiel

Gruppe G15 B:

Streckenführung:

Wie Gruppe G15 A, allerdings in entgegengesetzter Richtung.

Streckenlänge: ca. 45 km



... auch die zweite G15-Gruppe hat einen "Rastplatz" gefunden

Dienstag, 05.04.2022 - Start um 13:30 Uhr

Trainingsfahrt:

Gruppe G18/G20:

Streckenführung:

Varel – Büppel – Neuenwege – Rosenberg – Heubült –

Wapeldorf – Lehe – Dringenburg – Hollen – Wiefelstede

(Kaffeepause) – Wemkendorf – Liethe – Hahn-Lehmden

– Lehmdermoor – Hahnermoor – Rastederberg – Jader-

berg – Neudorf – Hohelucht – Büppel -Varel

Streckenlänge: ca. 52 km



... bei der St.-Johannes-Kirche in Wiefelstede (G18/20)

-
Gruppe G15:

-
Streckenführung:

**Varel – Obenstrohe – Altjührden – Grünenkamp – Bock-
hornerfeld – Grabstede – Neuenburg – Zetel (Kaffee-
pause) – Bockhorn – Seghorn – Langendams -Varel**

Streckenlänge: ca. 42 km



... G15: Trotz Regen bei bester Laune in Zetel